



opstartcommando voor klantspecifieke verwijzingen



INHOUDSOPGAVE

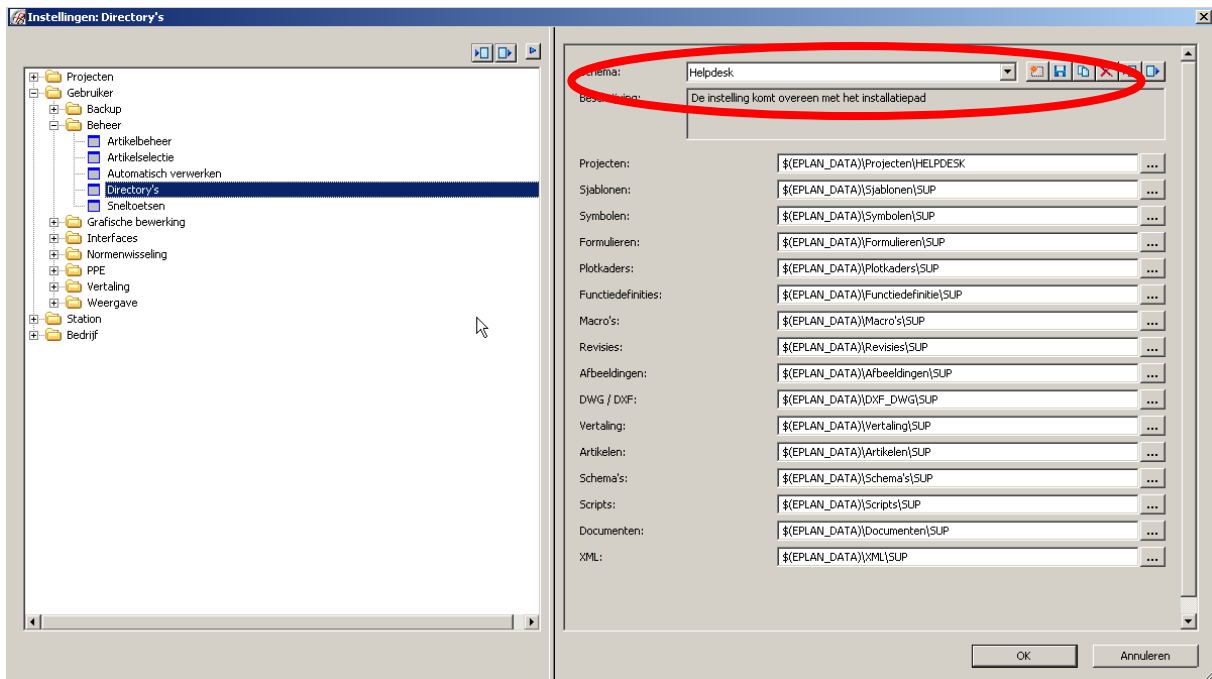
1. INLEIDING.....	1
1.1 <i>Parameter</i>	1

1. Inleiding

U kunt met behulp van de in hoofdstuk 2 uitgelegde functionaliteit EPLANP8 opstarten, met klantspecifieke verwijzingen.

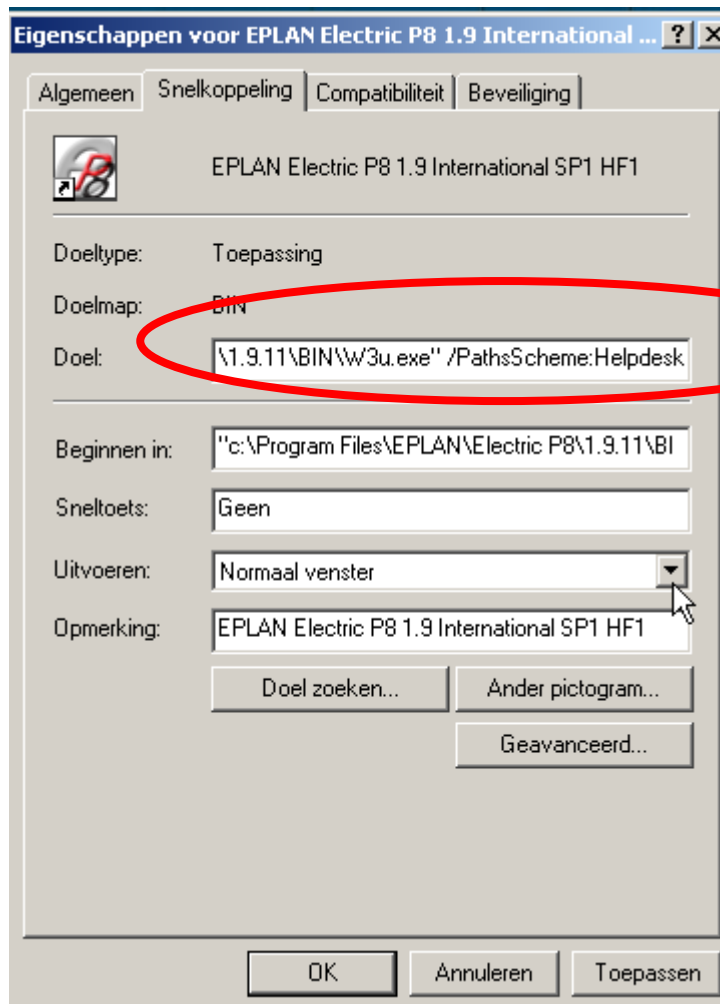
1.1 Parameter

Wanneer u in EPLAN P8 gebruik maakt van meerdere klantspecifieke directories. En deze gedefinieerd heeft onder: “Opties – Instellingen”, “Gebruiker – beheer – directories”.



Kunt u dankzij het opstartcommando: /PathsScheme:, EPLAN P8 opstarten met de bijbehorende directory instellingen. Om dit te realiseren dient u de volgende stappen te doorlopen:

1. Kopieer de snelkoppeling van u bureaublad, vervolgens kunt u deze hernoemen naar de naam van u klant.
2. Roep met de rechtermuisknop de eigenschappen van de snelkoppeling op.
3. Onder het tabblad snelkoppeling vindt u doel deze eindigd op W3u.exe".
4. Vervolgens plaatst u hierachter: **/PathsScheme:"naam van het schema"**



Wanneer u nu "OK" drukt en u start EPLAN P8 op met behulp van deze snelkoppeling zal hij de directory instelling laden die bij bijbehorende schema hoort.